

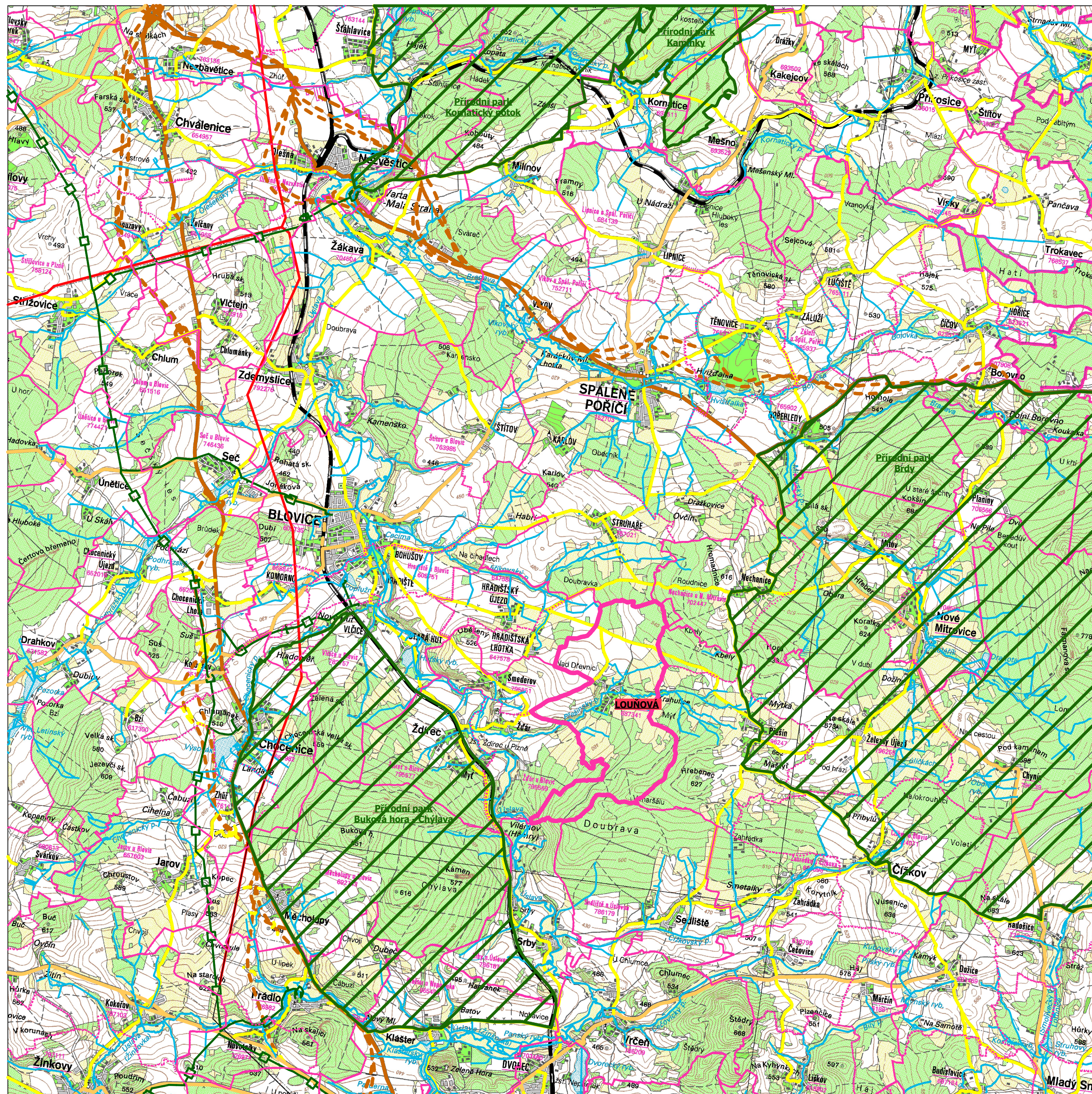
ÚZEMNÍ PLÁN LOUŇOVÁ

ODŮVODNĚNÍ

II. ŠIRŠÍ VZTAHY

PLZEŇSKÝ KRAJ

Akce "Územní plán Louňová" byla spolufinancována z Programu stabilizace a obnovy venkova Plzeňského kraje 2015



LEGENDA:

STAV

- hranice katastrálního území LOUŇOVÁ
- hranice správních (katastrálních) území
- hranice dílčích katastrálních území
- silnice I. třídy
- silnice I. třídy - návrh, výhled dle ZUR
- silnice II. třídy
- silnice II. třídy - návrh, výhled dle ZUR
- silnice III. třídy
- silnice III. třídy - návrh, výhled dle ZUR
- železnice
- vodní toky
- přírodní parky
- elektrické vedení 400 kV
- elektrické vedení 220 kV
- elektrické vedení 110 kV
- plynovod VTL

Vydáno usnesením Zastupitelstva obce LOUŇOVÁ č. ze dne

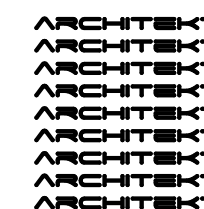
Podizovatel Městský úřad Blovice
odbor stavební a dopravní MěÚ Blovice

.....
datum nabytí účinnosti razítko podpis

MĚŘÍTKO: 1 : 50 000

DATUM: 05_2017

ZPRACOVATEL: ING. ARCH. BOHUMIL KRÁL
ING. JAN KOTORA



< KB Král s.r.o.
Karlovarská 135
32300 Plzeň
< tel.: +420 377 524 509
< www.kbkral.cz